



# SALZ WELTEN<sup>®</sup>

SALZBURG / BAD DÜRRNBERG

GORA, KNEZ IN NJEGOVO IZ SOLI

VODIČ **SLO**



## SREČNO!

S tem tradicionalnim rudarskim pozdravom vam želimo izreči dobrodošlico v najstarejšem evropskem razstavnem rudniku. Ze več kot 300 let vodijo skupine obiskovalcev skozi te hodnike in okna; prvi obiskovalci so prišli že v času vladavine salzburškega knezoškofa Wolfa Dietricha von Raitenaua (1559-1617) v rudnik soli v Dürrnberg.

In prav ta Wolf Dietrich vas bo spremljal na vaši podzemeljski poti. Nihee ne more bolje kot on pripovedovati o soli in njeni proizvodnji, o trgovini s soljo in o sporih s sosedi, predvsem pa seveda o preobrazbi srednjeveškega mesteca Salzburg v tisto velikodušno baročno rezidenčno mesto, kar je bilo mogoče samo zaradi bogatega dobička od "belega zlata" iz Dürrnberga.

## VHOD

V svet soli vstopamo gornjega okna na nadmorski višini približno 750 m. Naš vstop poteka s pomočjo jamske železnice približno 400 m globoko v goro in okoli 80 m pod zemljo. Naše potovanje skozi čas traja nekaj več kot eno uro, pri tem pa bomo prepešacili razdaljo približno enega kilometra. Spotoma lahko vidite razne oblike izgradnje oken iz lesa, kovine in betona



*Pri vožnji z jamsko železnico ostanite sede v jahalnem sedežu v smeri vožnje. Med vožnjo držite osebo pred vami, ne nagibajte se in v nobenem primeru ne vsatajte. V oknu hodite drug za drugim, med tiri.*





## I. PRIZORIŠČE zaklad

Zaklad ki ga skriva solni rudnik Dürnberg je prastaro:

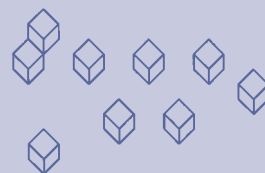
pred 250 milijoni let so nastale obloge soli iz morja, v teku preostalih milijonov let so se zapirale s prelaganjem Alp v kamen in se dovedle na ta kraj. Že pred 2500 leti so Kelti tukaj v Dürnbergu na rudarski način kopali ta zaklad – tako spada Dürnberg spada med najstarejše rudnike v Srednji Evropi.

Vendar je šele v obdobju salzburških škofov, ki so bili 1200 let bili vladarji te gore, prišlo do razcveta proizvodnje soli.

Pod nadškofom Wolfom Dietrichom so iz Dürnberga nakopali do 36.000 ton, to pa je količina ki je bila ponovno dosežena šele v 20. stoletju.

Več o soli in o tem, kako je ta dospela v goro, vam bo povedal Wolf Dietrich osebno.





#### PRVA DRČA

Skupna dolžina oken v Dürrenbergu znaša več kot

15 km. Proizvodnja soli je bila ustavljena je 1989., ker razmerje med stroški izkopa in dosežene tržne cene ni več omogočalo rentabilnega poslovanje.

Po kratkem sprehodu, mimo zgodovinskega rudarskega tobogana (»Klaus-Rolle«) in scene, v kateri je prikazano izkopavanje soli, prekračimo mejo v Bavarsko. Zatem pa sledi prva velika pustolovščina: preko 27 m dolgega rudarskega tobogana se spustimo dalje v globine gore in časa.



**Nekaj napotkov za varno uporabo rudarskega tobogana: sedite v jahalnem položaju na dvojno gredo, ki jo v rudarskem jeziku imenujejo "valj". Iztegnite noge in jih rahlo dvignite, z zgornjim delom telesa se nagnite rahlo nazaj. Med drsenjem nezavirajte z rokami ali nogami!! Konec tobogana je tako dolg, da se boste zaustavili sami od sebe. Takoj stopite s tobogana in zapustite področje drsenja skozi vrtljivo zaporo. Drsite lahko tudi v dvoje, vendar se v tem primeru dobro oklenite telesa osebe pred vami.**



## II. PRIZORIŠČE IDEJA



Tradicionalne metode rudarjev iz starih časov pa niso več zadoščale za pokrivanje škofove potrebe po soli v velikih količinah. Medtem, ko so oni še s težkim trudom vihteli krampe, tolkače in z železnimi vzvodi izkopavali kameno sol, je bila sedaj potrebna učinkovitejša metoda.



Neka modra glava je imela je v Srednjem veku odločilno idejo, po kateri bi se dalo izkoristiti značilnost topljivosti soli v vodi in sol tako izločiti iz jalovega kamenja. Izumljena je bila "mokra eksploatacija". Wolf Dietrich slikovito pripoveduje, kako je lahko prišlo do tega izuma.



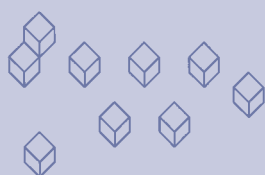


## SLANOI JEZERO

Brez te genialne ideje tudi slanega jezera, ki sedaj obstaja, ne bi bilo: jezero je nekoč služilo za proizvodnjo slanice. V ta namen so v goro izkopal približno 30 m globoko jamo, na njenem koncu so napravili vdolbino, lužna komora. Ta je do stropa napolnjena z vodo, ki je lužila sol iz kamna. Deli, ki se niso mogli raztopiti v vodi, so padli na dno in ustvarili zaščitni sloj, tako da je voda lahko lužila samo po stropu in ob straneh.

Komora se pri tem počasni širila in premešcala navzgor. Po 5 - 6. tednih je bila slanica približno do 27% zasicena s soljo ter so jo počasni izpuščali, postopek pa se je ponavljal. Ta način dela so ponavljali 10 - 15 let, tako dolgo, da komora ni segla do okna, ki se je nahajalo nad njo. Vožnjo preko slanega jezera spremljajo glasba, ki je bila zložena prav v ta namen, pa tudi svetlobni efekti, ni nas potaplja v mistični svet soli.





### DRUGA DRČA

Drugi tobogan – 42. m dolg (nudi pa še večje veselje kot prvi) – nas vodi dalje v globine.



*Prosimo, da spet upoštevate varnostne napotke za drsenje! (glej stran 4).*

### NAPELJAVA ZA SLANICO

Na poti proti naslednjemu srečanju z Wolfom Dietrichom sledimo zgodovinskemu lesenemu vodu slanice; če kdo želi, lahko na poti slanico tudi poskusi.



### III. PRIZORIŠČE PREOBRAZBA



Bogastvo salzburških knezoškofov je v veliki meri temeljilo na preobrazbi soli v kovani denar: trgovanje s soljo je prinašalo ogromne zasluge, toda skrivalo je tudi tveganje, vse do vojne za sol – Wolf Dietrich vam lahko o tem marsikaj pove!

Preden pa se je sol spremenila v denar, jo je bilo potrebno ločiti iz slanice. Ekspoziti lepo prikazujejo, kako so slanica kuhali v kotlu, zatem so jo stiskali v solne palice.

Te tovore soli so postavili (v velika skladišča) za sušenje, potem so sol zdrobili v obliko, v kateri so jo prodajali, tovorili so jo v lesenih sodih (, imenovanih "Küfel", t.j. čeber,) do oddaljenih kupcev.

Približno v času Wolfa Dietricha, to je leta 1577, so rudarji iz Dürmberga našli sploščeno truplo rudarja iz keltske dobe, ki ga je (ko ga je presenetil plaz v gori) sol ohranila skoraj 2000 let! Drugega "človeka v soli" so našli leta 1616.



## PREZRAČEVANJE

Gotovo ste opazili, da je zrak v rudniku svež in neuporabljen. Temperatura v rudniku znaša iz leta v leto okoli 10°C. Ker so vsa okna medsebojno povezana, nastaja naraven prepih. Umeten dovod zraka je potreben samo tedaj ko se koplje novo okno, danes se to ureja z ventilatorji, nekoč pa so v ta namen uporabljali mehovi, kakršen je ta 200 let stari original.

## II. PRIZORIŠČE VIZIJA

Za Wolfa Dietricha "belo zlato" in z njim zaslužen "pravo zlato" nista bila sama sebi namen. Njegovo rezidenčno mesto naj postane veličastno, prostorno in sijajno, rudarji iz Dürnberga (in mnogi drugi zaposleni v rudnik soli) so prispevali odločilen delež k temu, da so on in njegovi nasledniki lahko realizirali svojo vizijo o mestu Salzburgu. Wolf Dietrich predstavlja svoj osebni pogled na tisti Salzburg ki gotovo ne bi nastal brez soli iz Dürnberga.



## SPOMINSKE PLOŠČE

Spominske plošče v tem prostoru so sodobni originali. Spominjajo na sv. Ruperta, prvega salzburškega škofa in zavetnika pri kopanju soli v rudniku; na knezoškofa Sigismunda von Schrattenbacha, (ki je bil ob svojem obisku rudnika tako navdušen, da je dal tri sobe v današnjem Keltskem muzeju poslikati s prizori o postopku pridobivanja soli); na cesarja Franca I., ki je obiskal rudnik leta 1807 in seveda na Wolfa Dietricha, ki nas je spremljal na celotnem potovanju in ki je dal kopati najgloblje okno v tej gori.



## IZHOD



Z najgloblje točke na poti - okoli 180 m pod zemljo – pomiene stopnice obiskovalca dovode pripeljejo nazaj do jamske železnice ki nas bo ponovno pripeljala na svetlo.



**Prosimo, da ponovno posvetite pozornost na varnostna navodila za vožnjo z železnico! (glej str. 2). Na postaji nad zemljo vstanite šele, ko se vlak zaustavi!**



### VHODNA STAVBA IN SOLNA KOMORA

V vhodni stavbi lahko kupite fotografije na katerih so vas posneli pri vstopanju, ali pa se lahko okrepite v bistroju.

U solni komori lahko najdete bogato ponudbo raznih proizvodov iz naravne soli, prav gotovo primerno in avtentieno darilo!

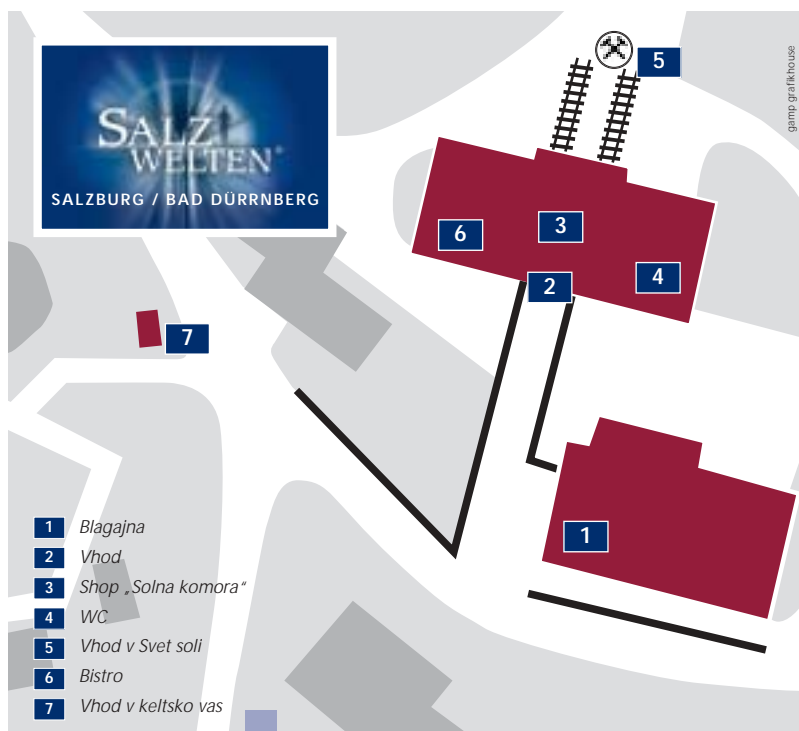
### KELTSKA VAS

Keltska vas prikazuje življenje tistih Keltov ki so pred 2500 leti osnovali rudarsko izkopavanje soli v Dürrnbergu. Animirani prikazi vas bodo odvedli v davno preteklost, eksponati prikazujejo nekatere od najdišč pri izkopavanjih v Dürrnbergu.

V srednjeveškem delu, v Sobi Slanice, vam bo Jakob povedal še marsikaj o kopanju soli.

*Vstop v Keltsko vas je vključen v ceno vstopnice.*





  
www.salzwellen.at

GLÜCK AUF!

Obiščite tudi  
**SALZWELTEN HALLSTATT**  
**ČLOVEK V SOLI**

Salinen Tourismus GmbH · Wiererstraße 10, A-4820 Bad Ischl  
Tel +43(0)6132-200 2400 · Fax +43(0)6132-200 4400 · email: info@salzwellen.at